

# 貸店舗・事務所(一部)

## 大泉学園駅

練馬区東大泉5丁目

専有面積  
65.60㎡

築年月  
1973年06月

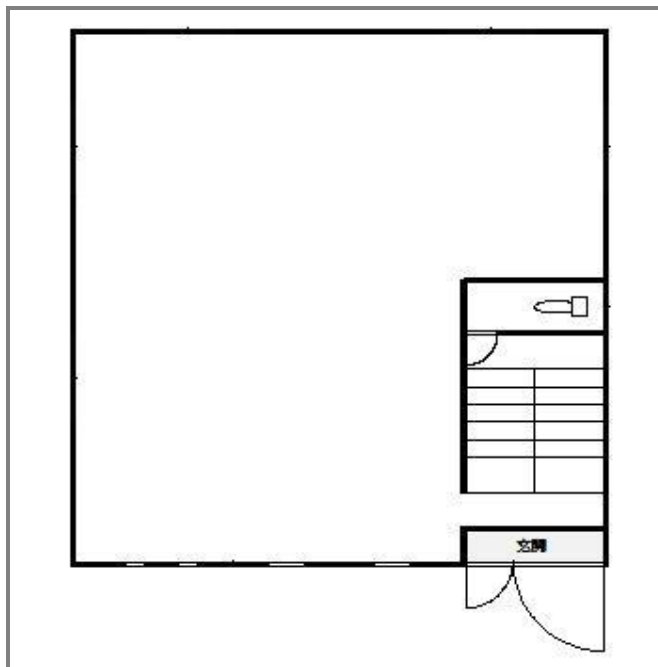
引渡し  
即時



大泉学園駅 南口徒歩3分

### チェックポイント!

フリーレント:1ヶ月 飲食店不可 日当り良好 角部屋 最上階 スケルトン トイレ 都市ガス



物件種目	貸店舗・事務所(一部)		
最寄駅	大泉学園		
賃貸条件	賃料	20.52万円	
	礼金 2ヶ月 敷金 なし 保証金 5ヶ月		
物件所在地	東京都練馬区東大泉5丁目36-14		
交通	西武池袋・豊島線 大泉学園 徒歩3分		
建物	建物名	石川ビル 3F	
	構造・規模	鉄骨造 3階建 3階部分	
	使用部分積	65.60㎡	間取タイプ
	間取内訳		
築年月	1973年06月	契約期間	3年
管理費等	10,800円/月		
土地面積		用途地域	
駐車場	なし		
現況	空	引渡日	即時
接道状況 (角地・間口)			
設備	トイレ 都市ガス		
備考	駅 徒歩3分 電車から見えます! 外壁リニューアルしました 保証金償却:解約時25% 更新料:新賃料1ヶ月 賃貸保証:加入要 月額賃料の80% 利用駅1:西武池袋・豊島線 石神井公園 徒歩24分 利用駅2:西武池袋・豊島線 保谷 徒歩28分		

この図面は物件情報の一部を抜粋して掲載しております。(現況優先)  
付帯条件や別途料金等が発生する場合がありますのでご確認ください。

at home

infosheet 物件番号 69571802091

東京都知事免許(13)第19946号 〒178-0063 東京都練馬区東大泉5丁目36-14

## 丸屋建設

TEL: 03-3924-2477 FAX: 03-3924-2954 定休日: 水・日

■取引態様: 貸主